

El observatorio metropolitano de agua en Lima y las laderas de cerros en la periferia de la ciudad

**Arq. Carlos Escalante
Estrada**

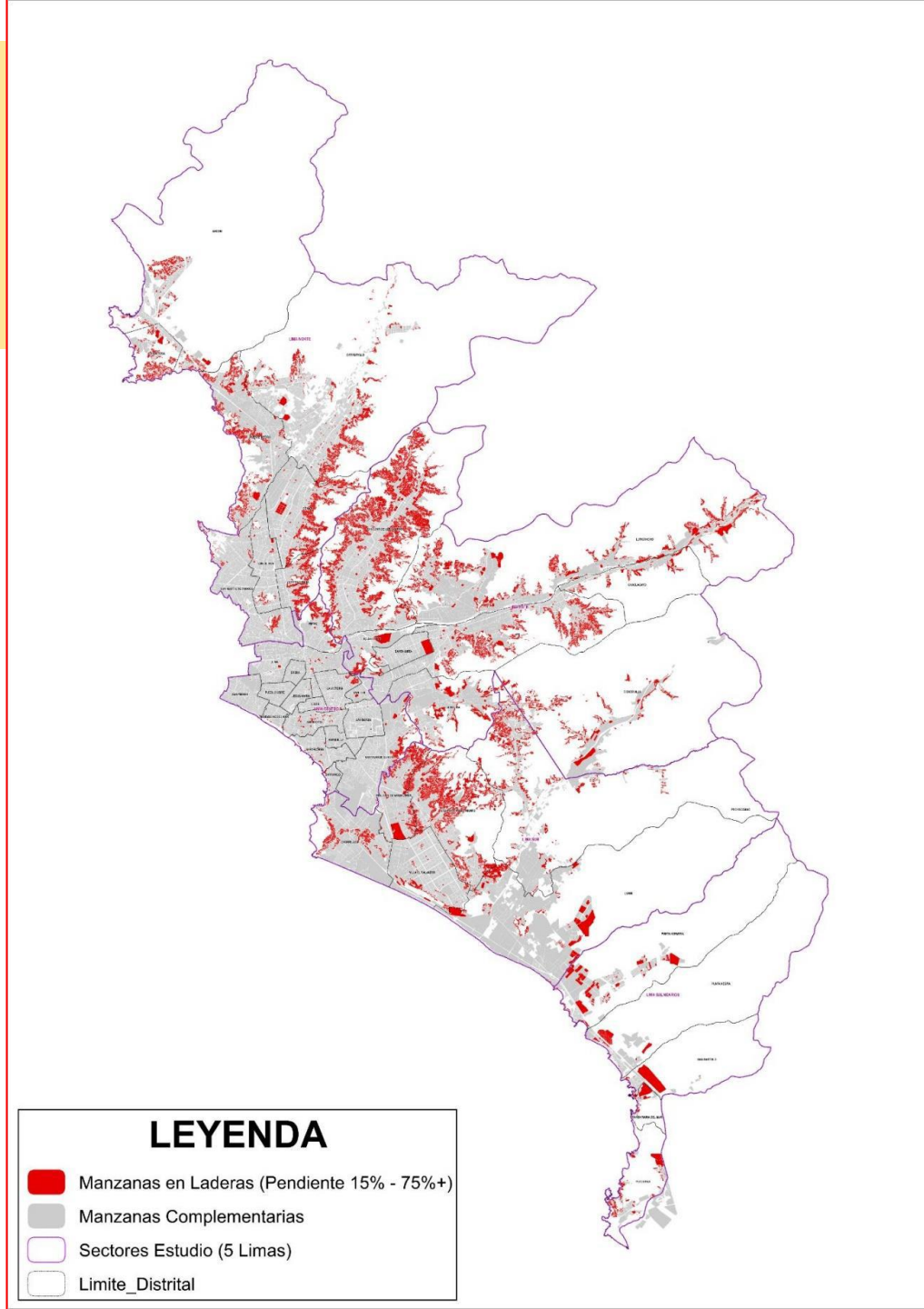
**Instituto de
Desarrollo Urbano
CENCA**

Diciembre 2022

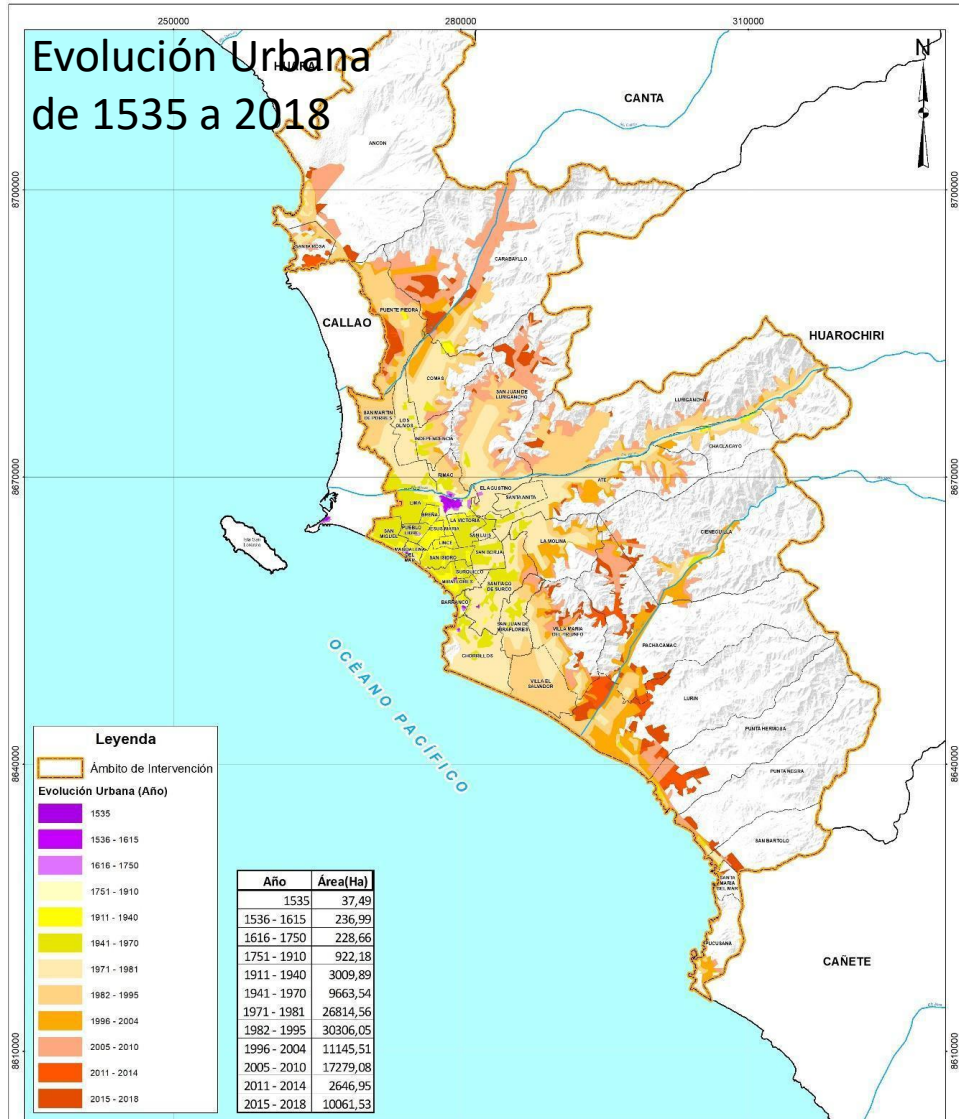


Lima Metropolitana y las laderas de cerro en la periferia de la ciudad

- Viviendas en Lima Metropolitana al 2021: 2,607,336
- Viviendas en laderas de cerro: 567,854
- Porcentaje de viviendas en laderas de cerro en relación a Lima metropolitana: 21.8%
- En Lima Este: 256,336 viv. 33.8%
- En Lima Sur: 126,522 viv. 28.9%
- En Lima Norte: 147,921 viv 21.3
- San Juan de Lurigancho: 23.4%



Proceso de expansión y cobertura del servicio de agua y saneamiento



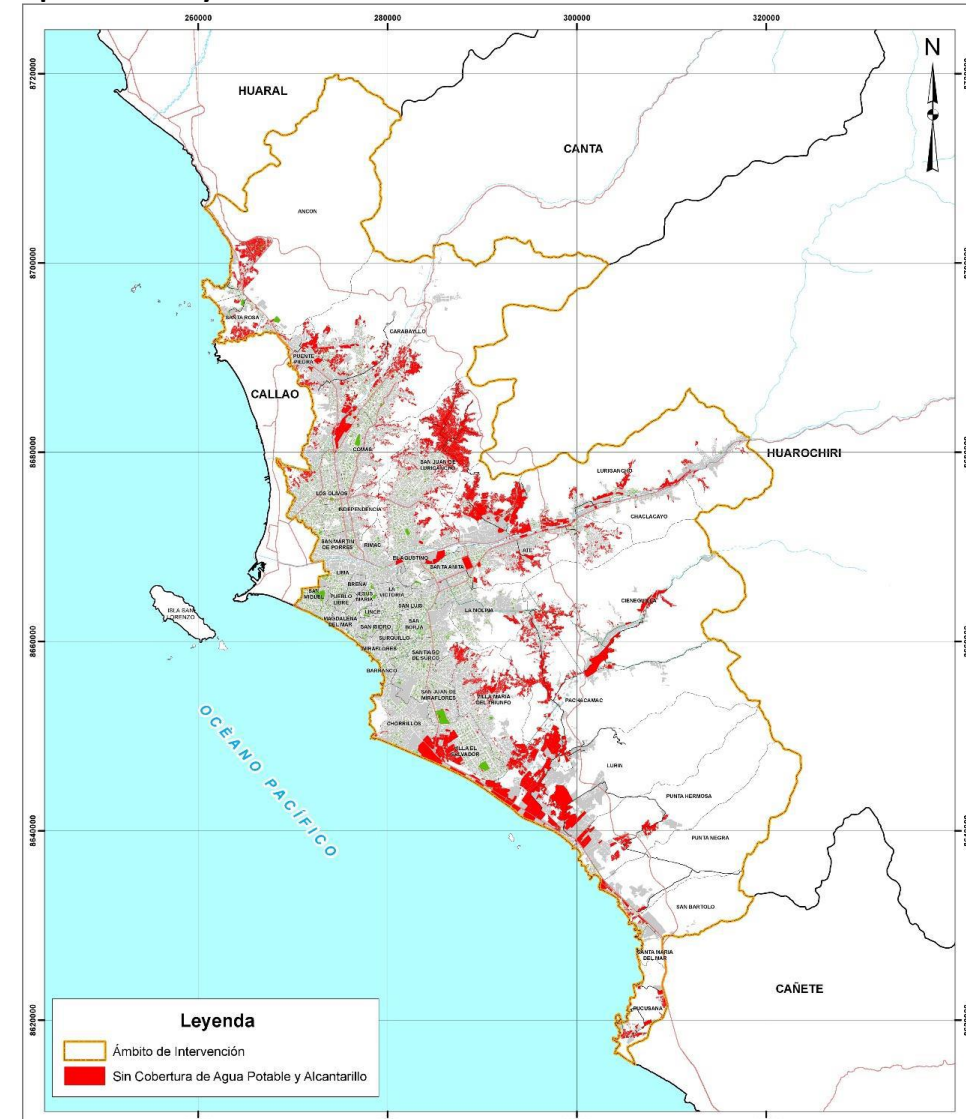
862,209 hab. sin servicio de agua potable: 7.49%

823,719 habitantes sin servicio de alcantarillado: 7.93%

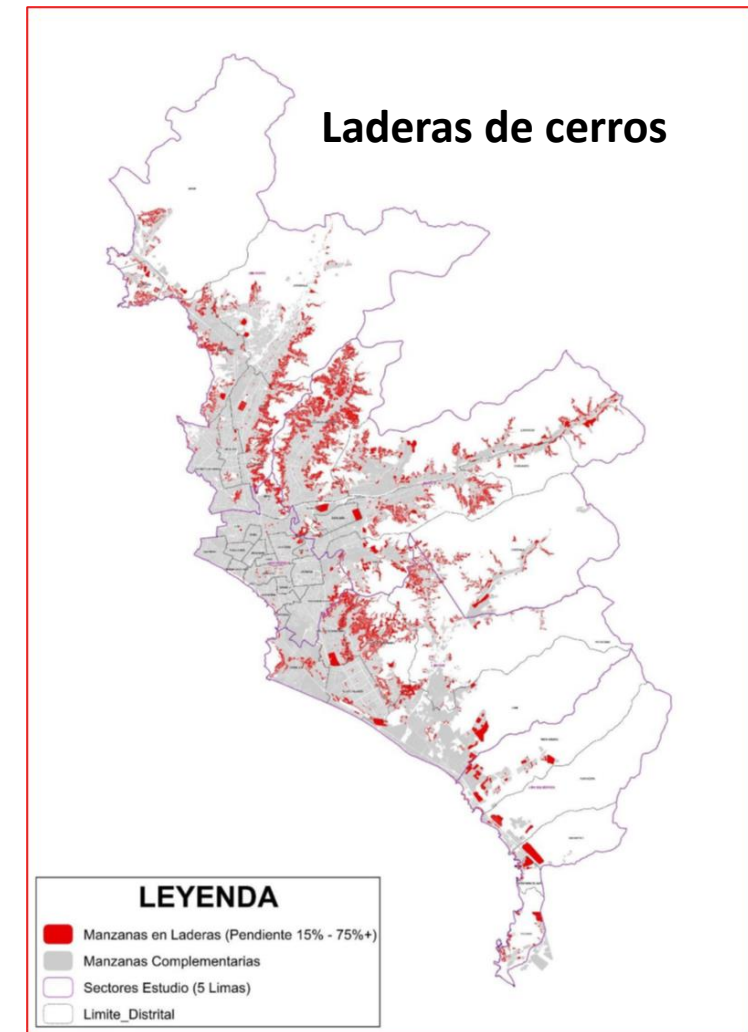
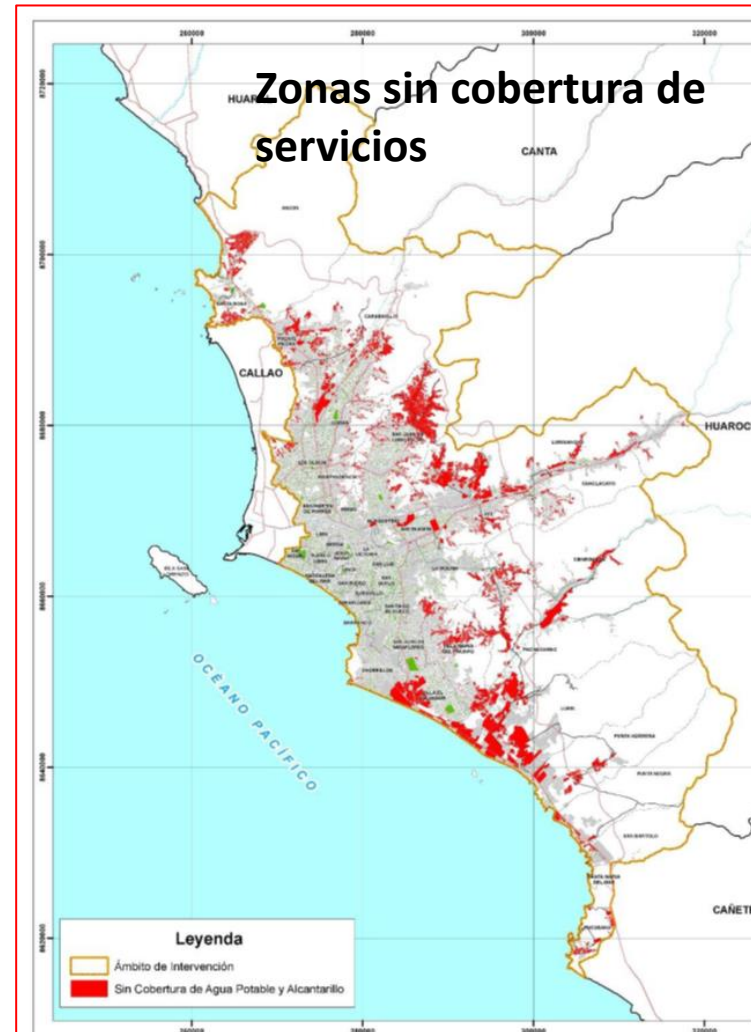
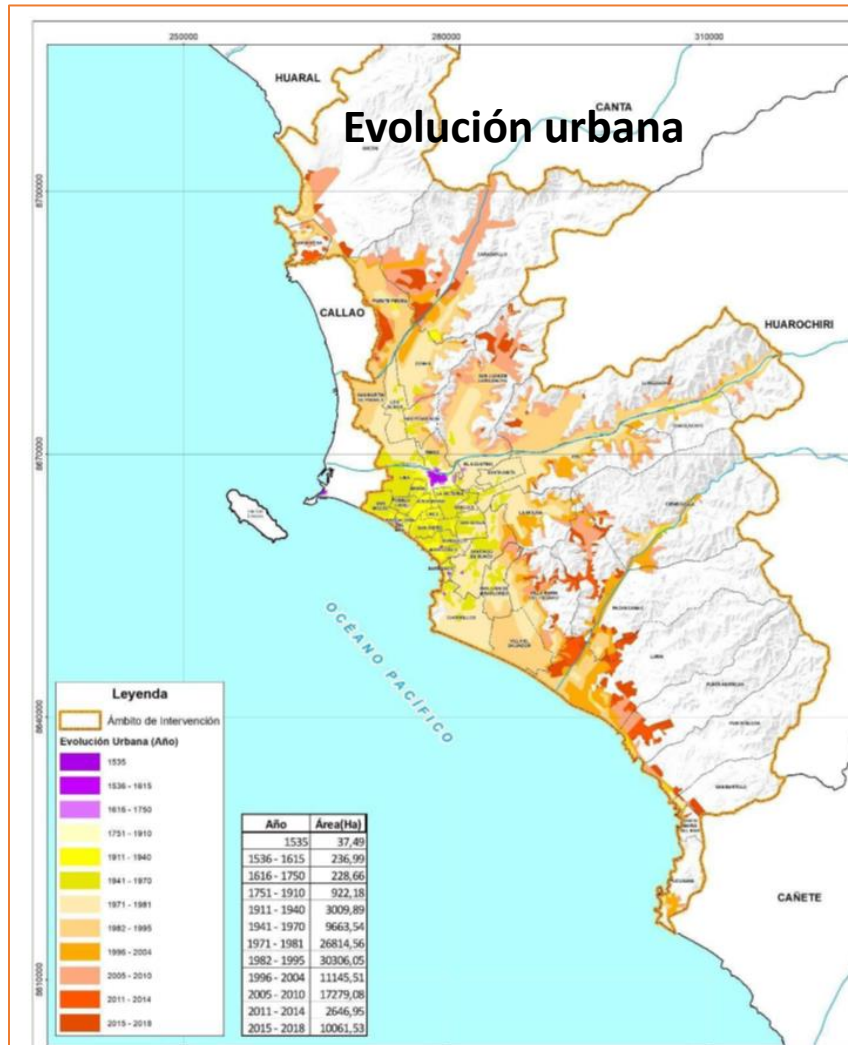
93,361 viv. : 4 % se abastecen por camión cisterna

46,554 viv : 2% se abastecen por Pilon

Zonas sin cobertura de redes de agua potable y alcantarillado



Proceso de cobertura de servicios básicos esta relacionado al proceso de expansión urbana y este ocurre básicamente en la zona de laderas



Medidas para controlar el proceso de expansión en laderas

- Problema complejo
- Controlar áreas de borde
- Arborizar mediante andenerías
- Reuso de aguas servidas
- Micro plantas de tratamiento en la periferia de la ciudad



Partes altas de José Carlos Mariátegui: ubicación

JCM Ampliación de la ampliación

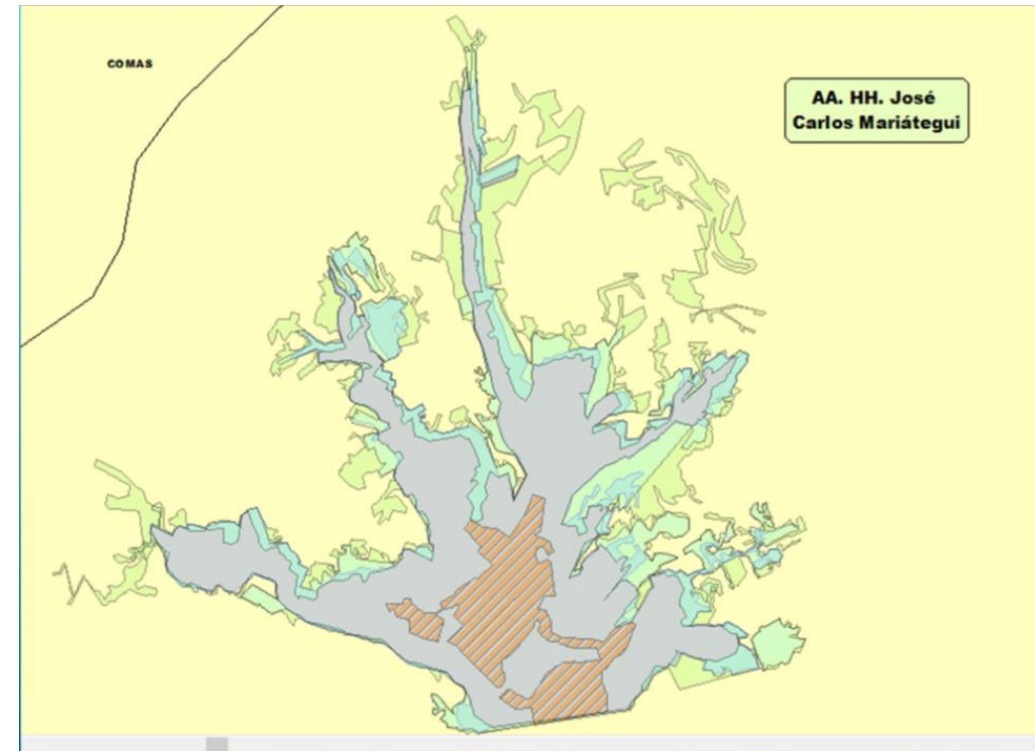
SJL en Lima Metropolitana



JCM en SJL



Proceso de expansión en JCM

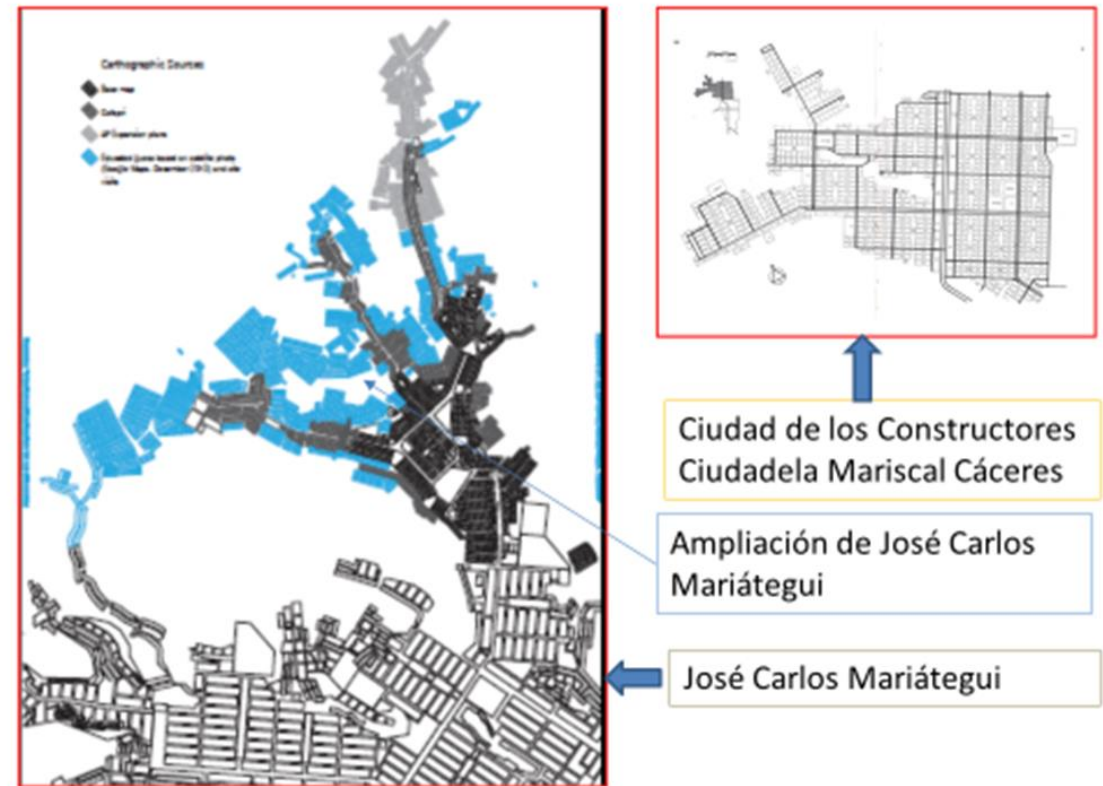


1990: 10.65 Hás.
2005: 53.54 Hás.
2015: 95.10 Hás

Partes altas de José Carlos Mariátegui: Proceso urbano

- 10 de mayo 1984 toma de terrenos frente a la Ciudadela Mariscal Cáceres. Octubre 1984 MDSJL reconoce al AH José Carlos Mariátegui
- 1990 inicio de ocupación de las quebradas del AHJCM
- 2000 titulación en la campaña de reelección de Fujimori
- Entre los años 1998-2009 lucha por el agua potable y el alcantarillado en JCM/ SJL y otros distritos de Independencia, Puente Piedra y Huaycán
- 2009 Programa Agua para Todos

Zonas Altas de José Carlos Mariátegui





DIVERSAS FORMAS
DE
ABASTECIMIENTO:
Pilón Público
Letrina
Tanques
domiciliarios
Mangueras



